

# Luftvägsinfektioner

Influensa  
Pneumokocker  
Kikhosta  
Tuberkulos  
Legionella

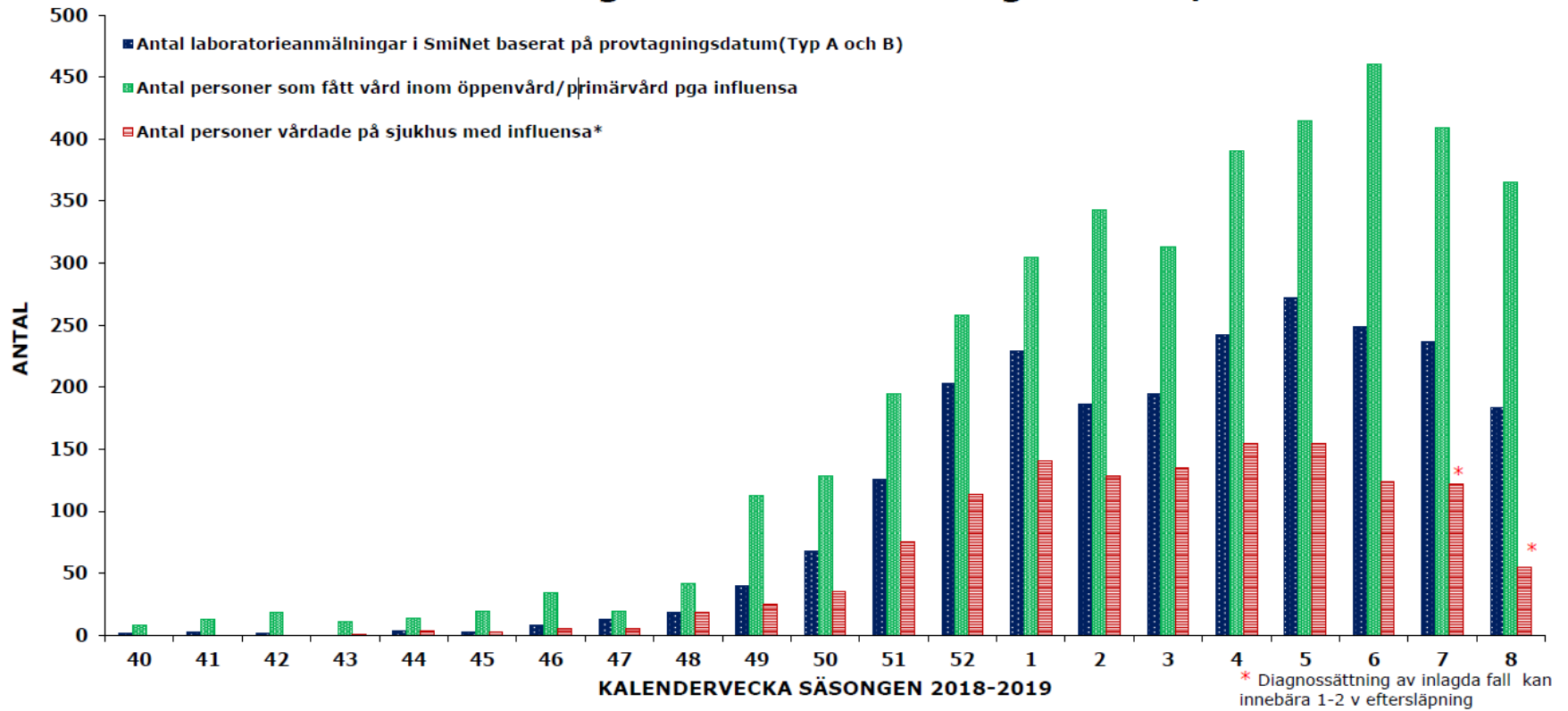
# Influensa

- Smittväg: Droppsmitta och kontaktsmitta
- Inkubationstid: 1-3 dygn
- Smittfri: Ett dygn efter feberfrihet eller 6-7 dygn från insjuknande
- Symtom
  - Frossa, feber, muskelvärk
  - Torrhosta, kräkning, diarré
- Komplikationer
  - Pneumoni
  - Hjärtinfarkt

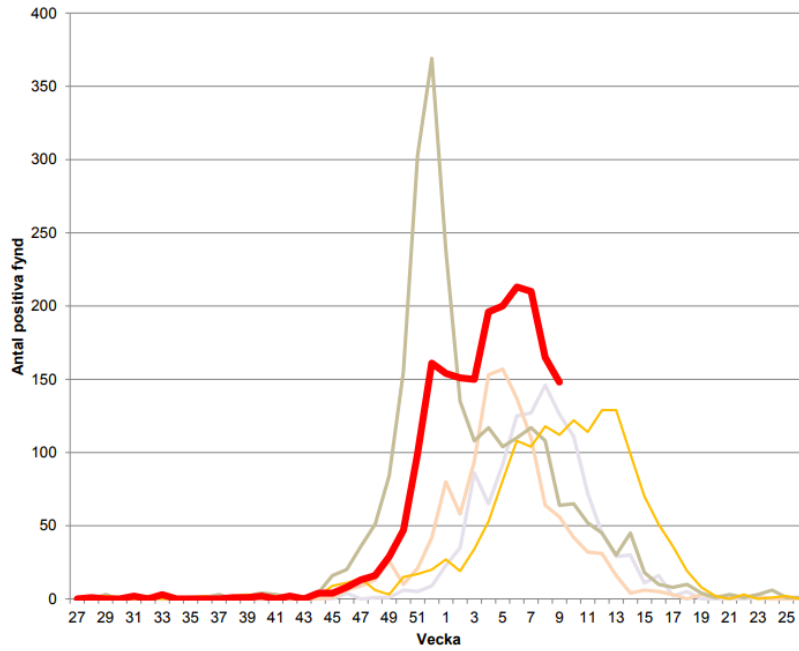
# Influensa

- Influensa A och B
- Vaccination 2A-stammar + 2(1)B-stammar
  - Riskgrupper (alla över 65 år)
  - Skyddseffekt i år cirka 33%
  - Personal
- Behandling
  - oseltamivir (Tamiflu®), Ebulfimin®)

## Veckoövervakning av influensasäsongen 2018/2019

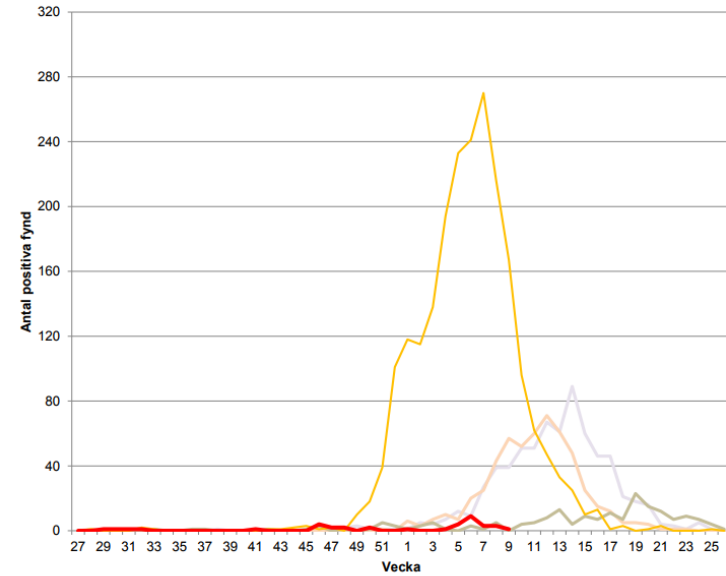


### Influensa A-virus



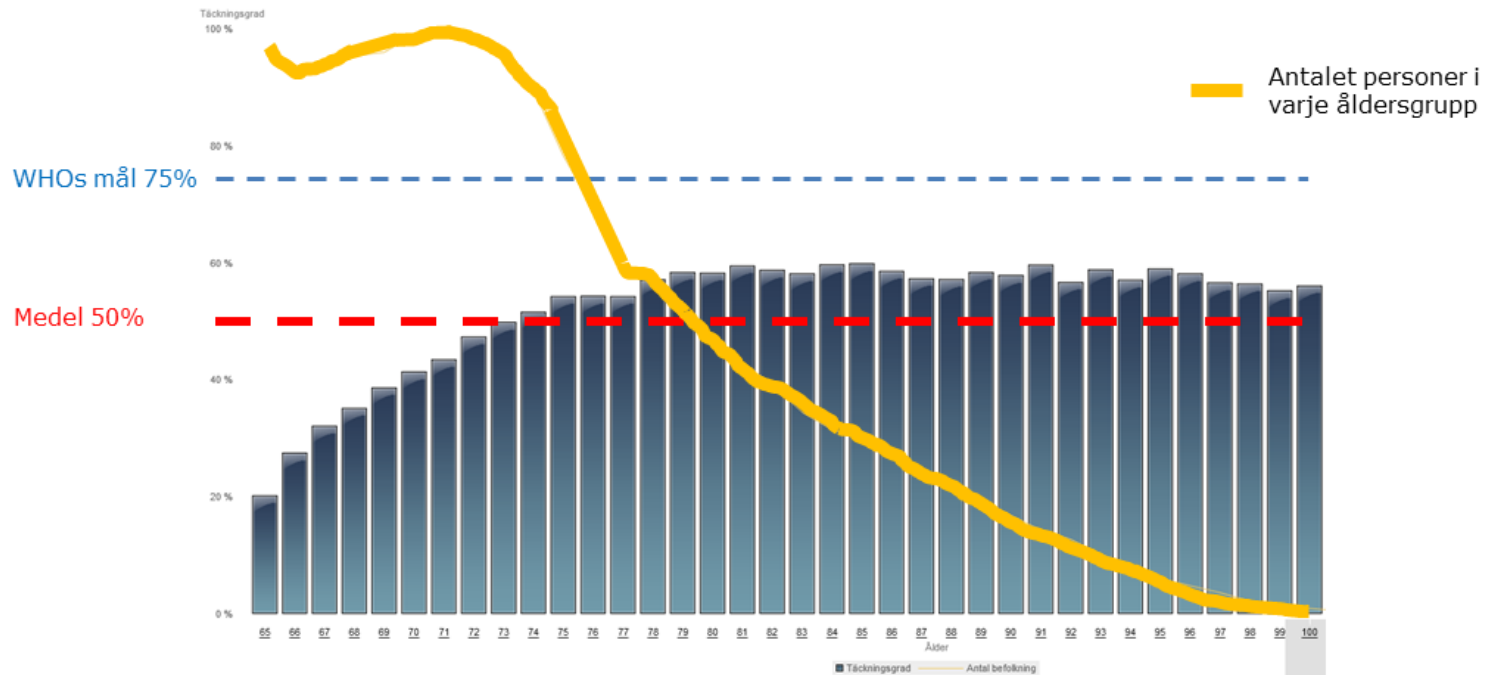
- 2014/2015
- 2015/2016
- 2016/2017
- 2017/2018
- 2018/2019

### Influensa B-virus



- 2014/2015
- 2015/2016
- 2016/2017
- 2017/2018
- 2018/2019

## Antal individer i varje åldersgrupp och andelen influensavaccinerade > 65 år i SLL

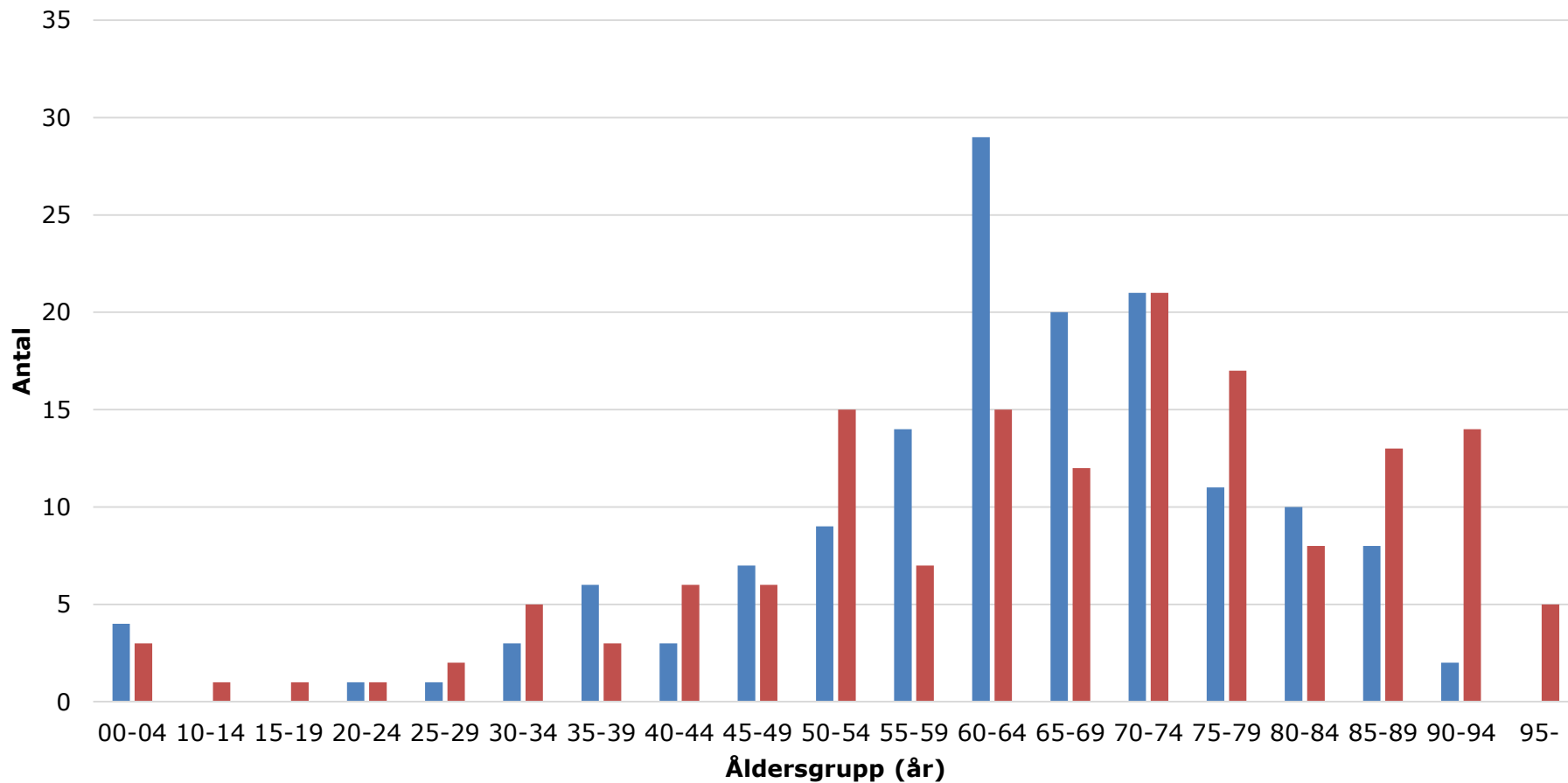


# Pneumokocker

- Bärarskap vanligt (särskilt småbarn)
- Ofta virus eller aspiration ingångsport till nedre luftvägar → pneumokockpneumoni smittar inte
- Vanligaste agens vid pneumoni och meningit
- Symtom vid pneumoni: ofta plötsligt insättande allmänpåverkan, feber (kan saknas hos äldre), andningspåverkan

### Ålders- och könsfördelning för anmälda fall av invasiva pneumokocker , Stockholms län 2018

■ Man (n=149) ■ Kvinna (n=155)





# Pnemokockvaccination

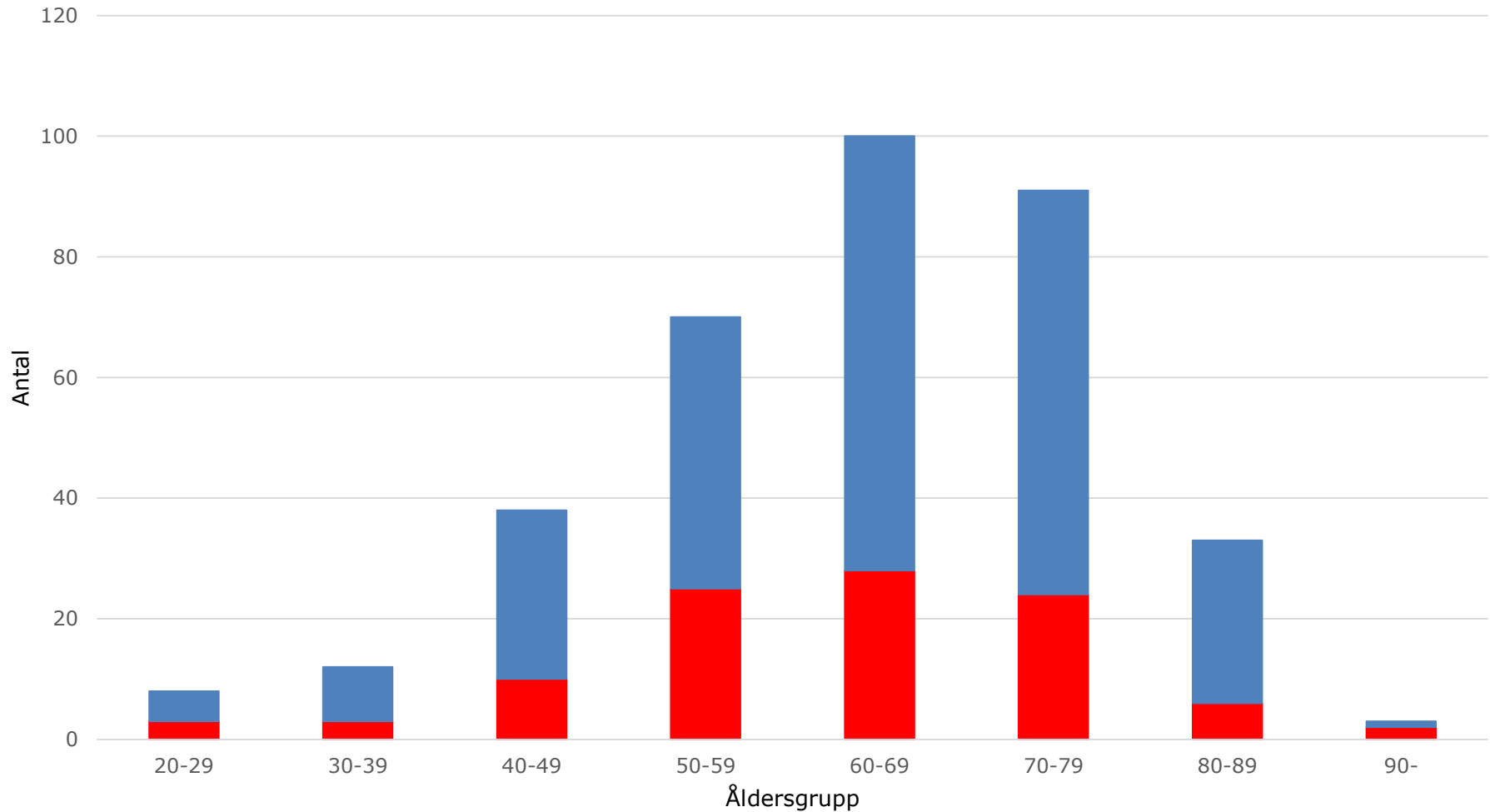
- En dos Pneumovax till alla över 65 år
- Skyddar mot invasiv sjukdom (och pneumoni)
- Om gravt immunsupprimerad (splenektomi, organtransplanterad, > 15 mg Prednisolon/d, TNF $\alpha$ -hämmare m.fl.) ges även konjugatvaccin (Prevenar 13<sup>®</sup>, Synflorix<sup>®</sup>) se rekommendationer

# Legionellainfektion

- Smittväg: Från vattenaerosol/jord (ej mellan personer)
- Inkubationstid: 5-6 dagar (2-14d)
- Ökad risk: äldre, immunsupprimerad, rökare
- Symtom: Pneumoni. Feber (kan saknas hos äldre), huvudvärk, muskelvärk, diarré, förvirring
- Vid konstaterat fall undersöks om Legionella finns i vattenledningar (dusch). Förebygg med bra rutiner - se Handlingsprogram
- Vid vårdrelaterat fall särskilda rutiner

## Ålders- och könsfördelning för anmälda fall av legionella, Stockholm 2009-2018

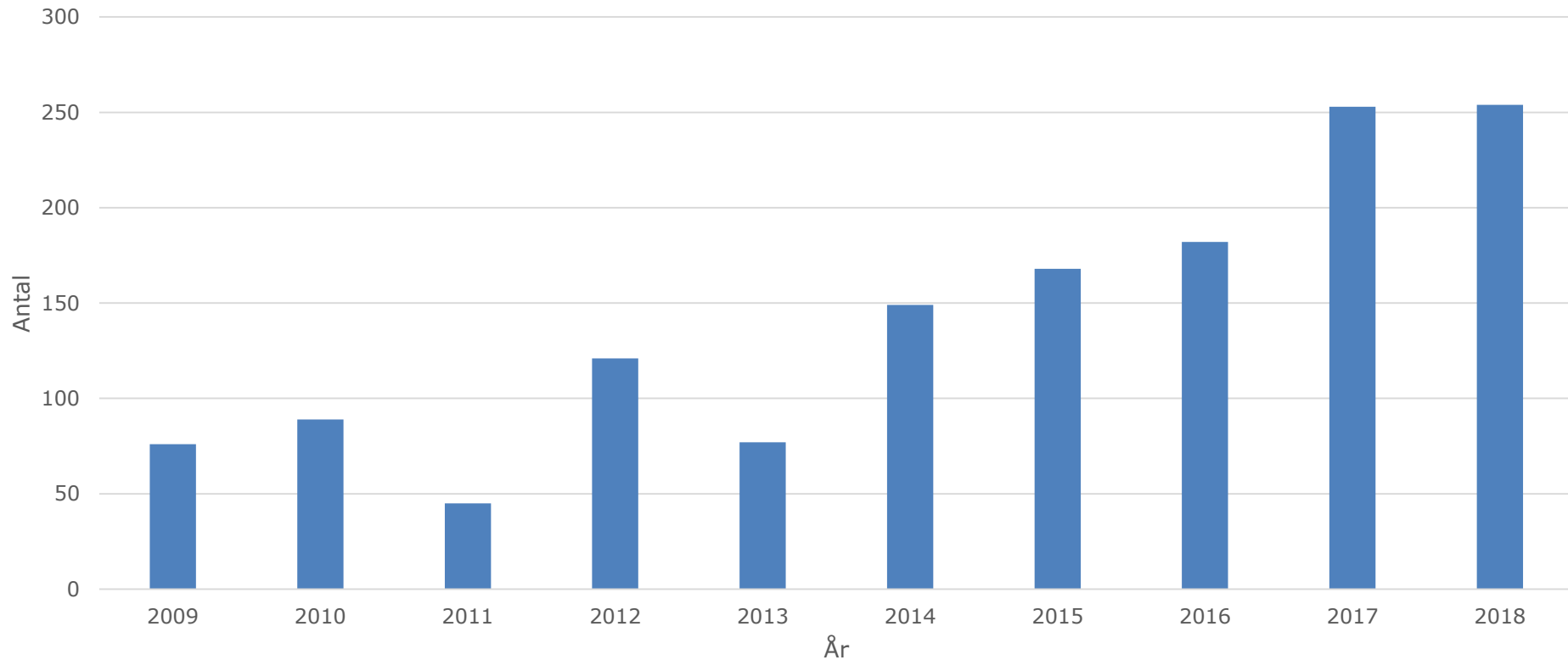
■ Kvinna ■ Man



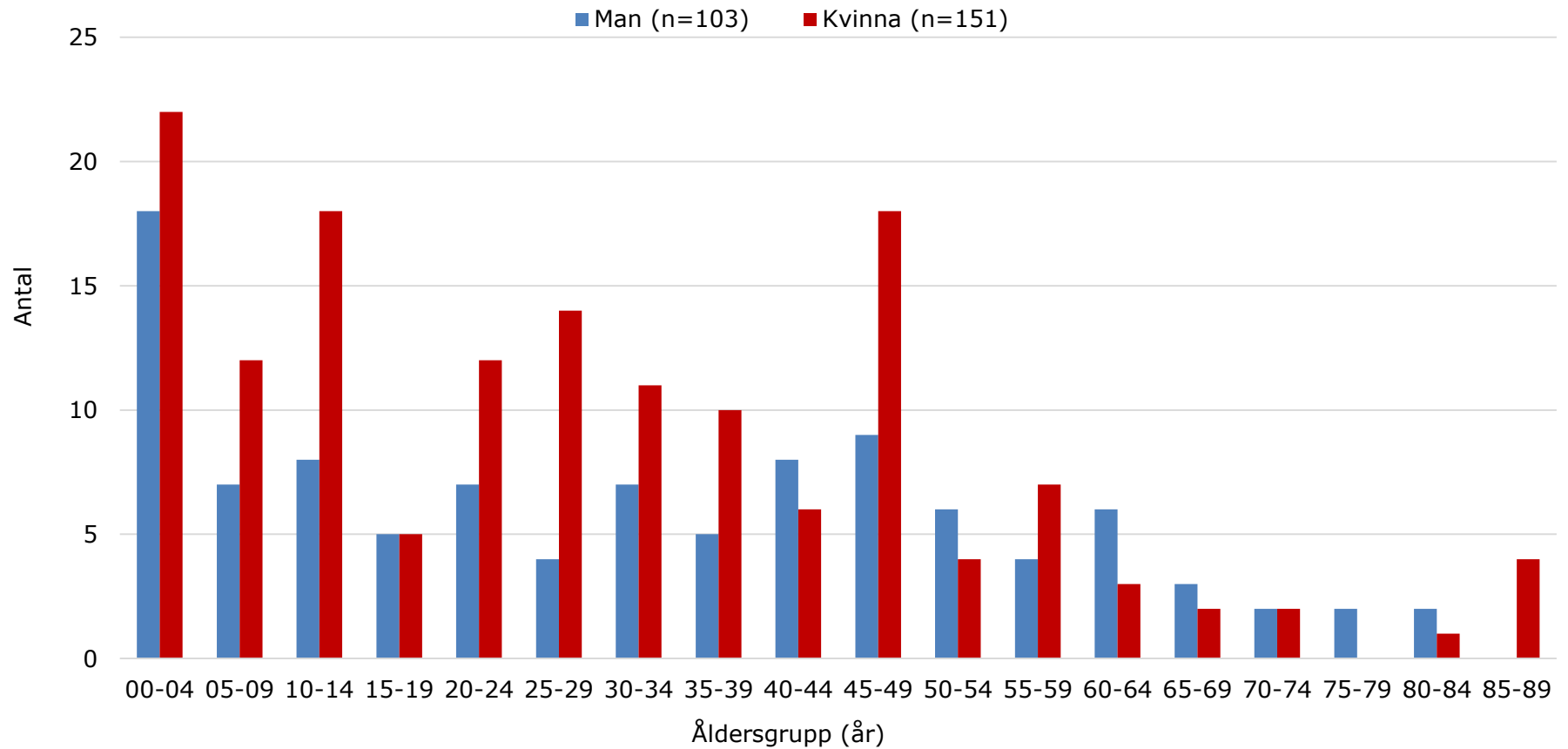
# Kikhosta

- Smittväg: Droppsmitta
- Inkubationstid: 1-2v (3)
- Smittfri: Efter 7 d antibiotika  
(eller 3v efter debut av kikningar)
- Symtom: förkylningsstadium 2v, successivt tilltagande hosta, kvarstår länge
- Immunitet:
  - vaccin (cirka 6-7 år)
  - genomgången sjukdom (cirka 15 år)

## Antal anmälda fall av kikhosta per år, Stockholms län 2014-2018



### Ålders-och könsfördelning av anmälda fall av kikhosta, Stockholms län 2018

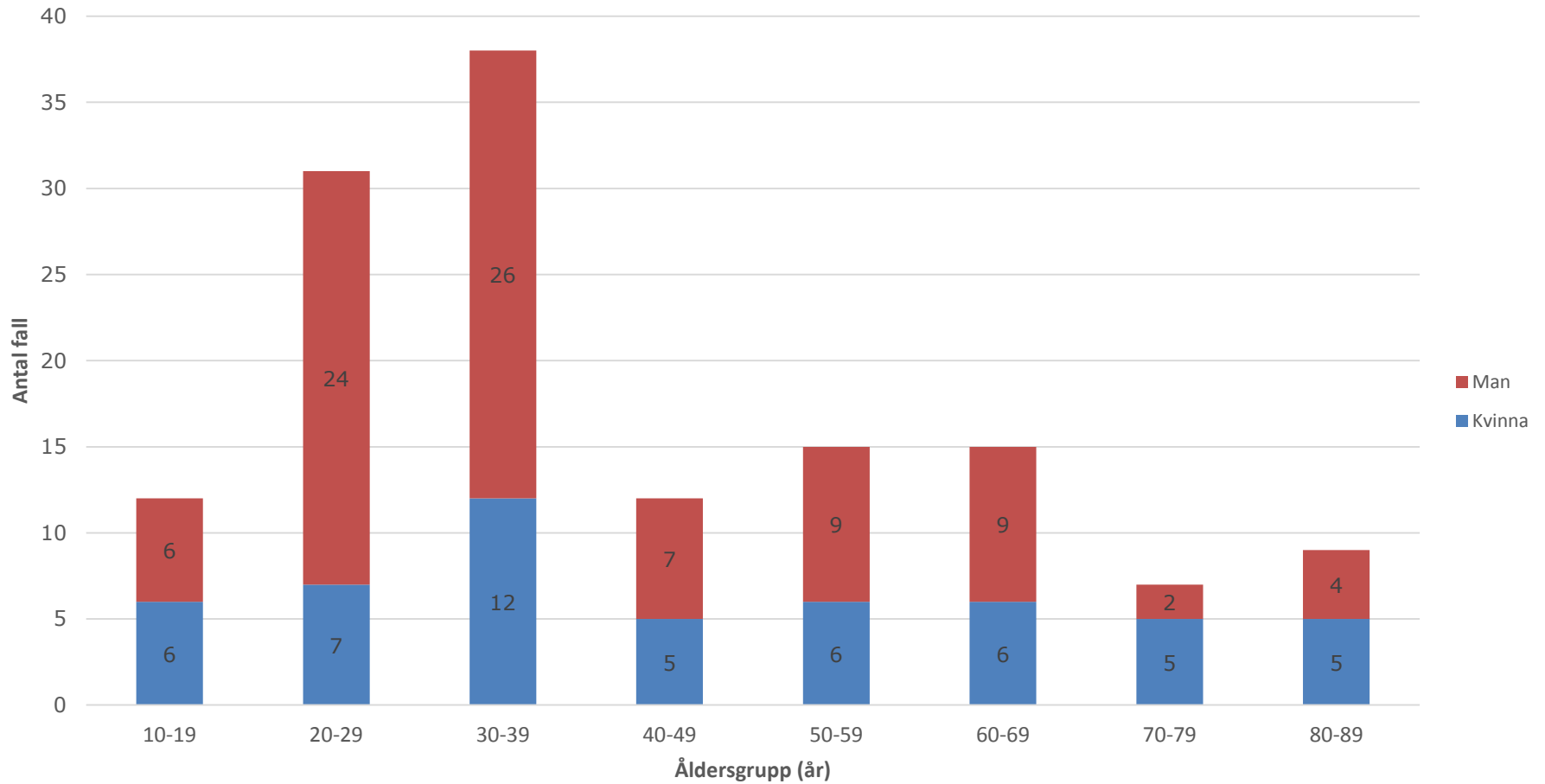


# Tuberkulos

- Smittväg: Luftburen smitta
- Vanligt i världen (och i Sverige på 30-talet) → tänk på epidemiologin
- Inkubationstid: Mycket lång (månader-år-årtionden)
- De flesta som smittas (latent tuberkulos) blir aldrig sjuka
- Ökad risk att insjukna om immunsupprimerad

## Tuberkulos 2018

### Ålders- och könsfördelning av n = 139





# Hosta och feber

Tänk på epidemiologi!

- Hur länge symtom?
- Andra sjuka?
- Immunsupprimerad?
- Ursprung?
- Tbc, Kikhosta
- Influensa
- Legionella, Tbc
- Tbc

# Luftvägsinfektioner-kom ihåg

- Influensa
  - Vaccinera boende och personal
  - Behandla
- Pneumokocker
  - Vaccinera boende
- Legionella
  - Förebygg
- Kikhosta
  - Förekommer i alla åldrar
- Tuberkulos
  - Tänk epidemiologi